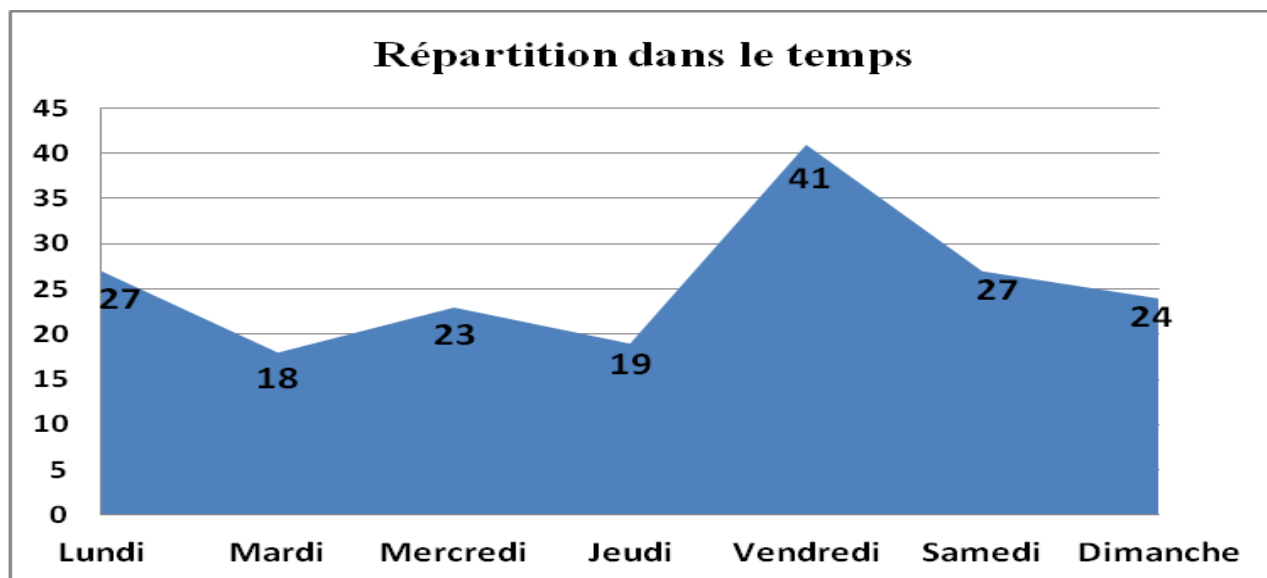
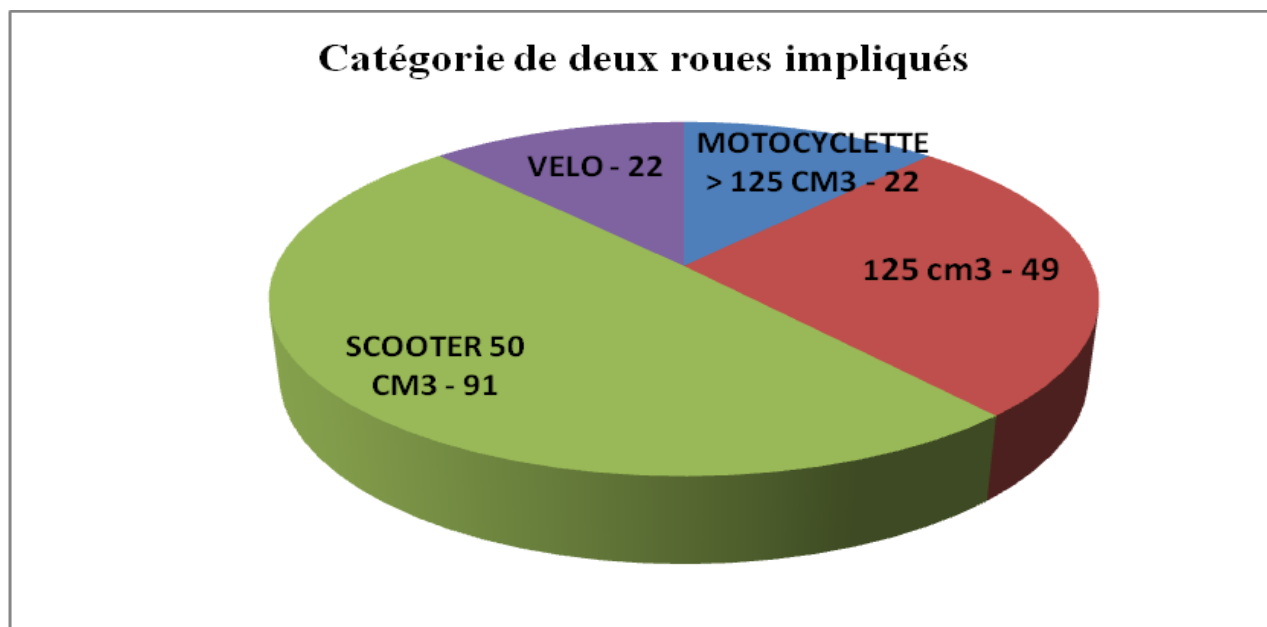


QUELQUES DONNEES SUR L'ACCIDENTOLOGIE DES DEUX ROUES EN POLYNESIE FRANCAISE

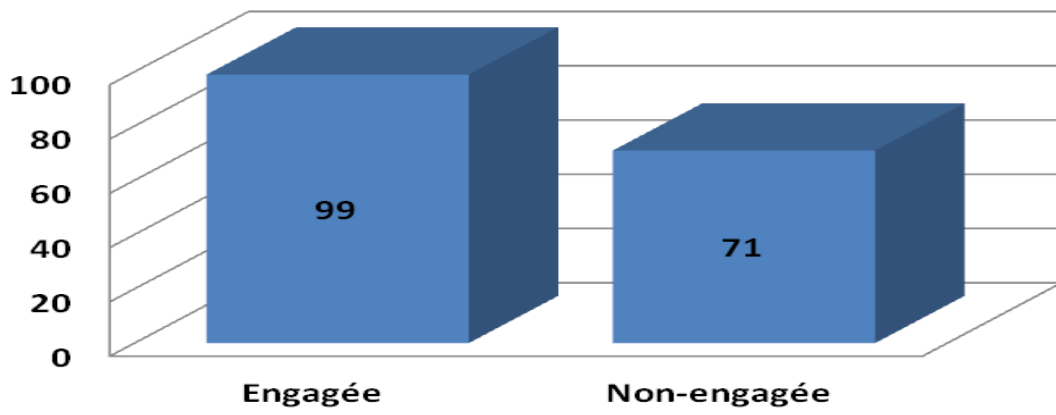


52 % des accidents en deux roues sont recensés entre le vendredi et le dimanche



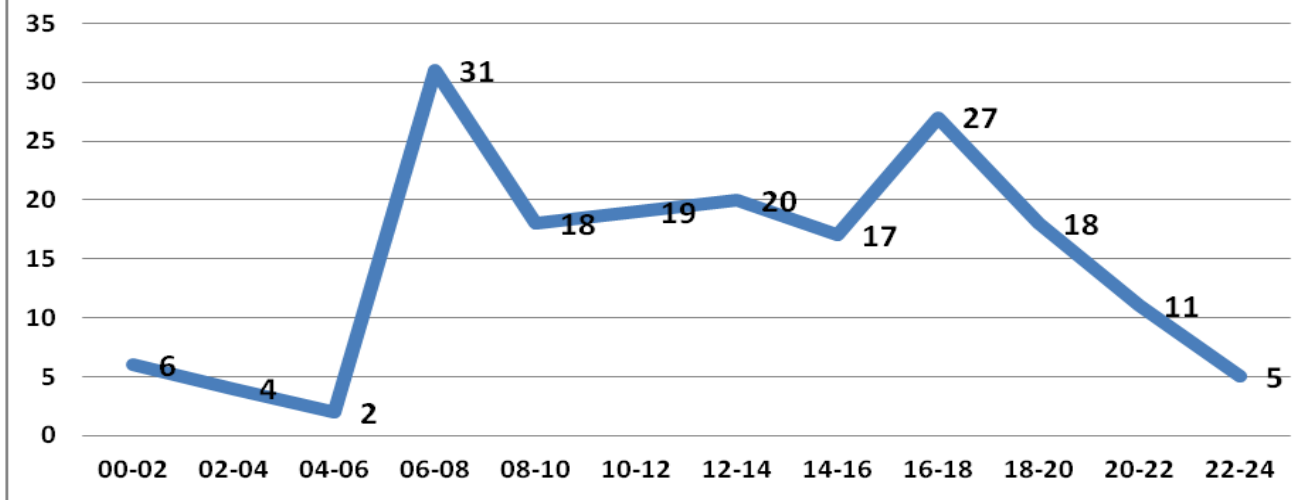
49 % de scooter 50 cm3 sont impliqués dans la catégorie deux roues

Responsabilité du pilote



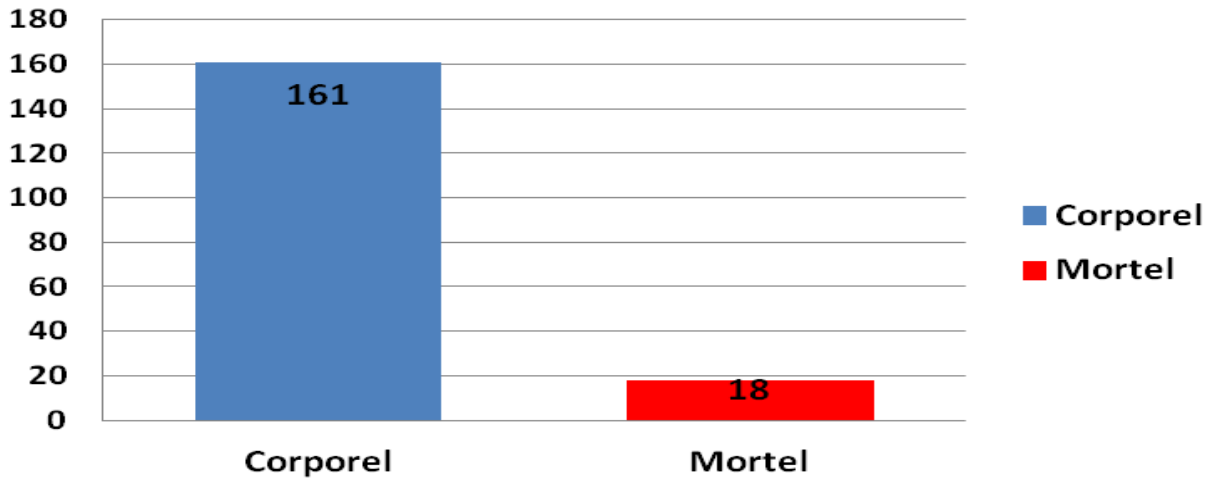
58 % des pilotes de deux roues ont leur responsabilité engagée lors des accidents

Plage horaire des accidents en deux roues



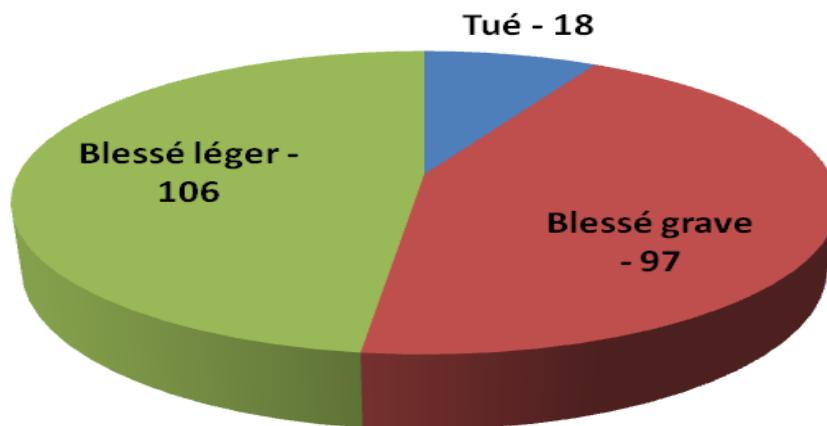
Plages horaires les plus accidentogènes :
-- 06 heures à 08 heures soit 17,41 %
-- 16 heures à 18 heures soit 15,16 %

Nature des accidents



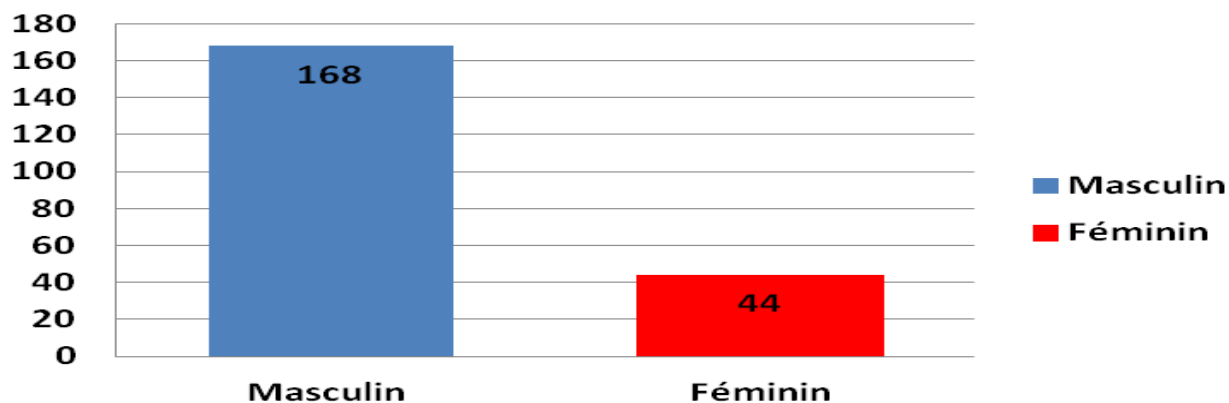
90 % des accidents en deux roues pour l'année 2012 sont corporels

Catégories de victimes



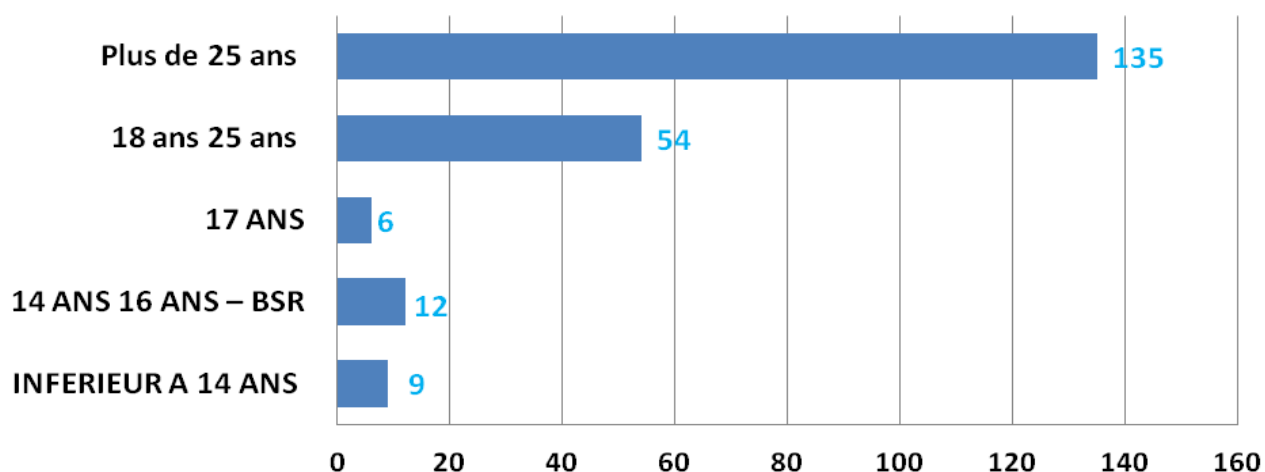
44 % des victimes en deux roues sont des blessés graves, 48 % des blessés légers et 8 % représente les tués

Sexe

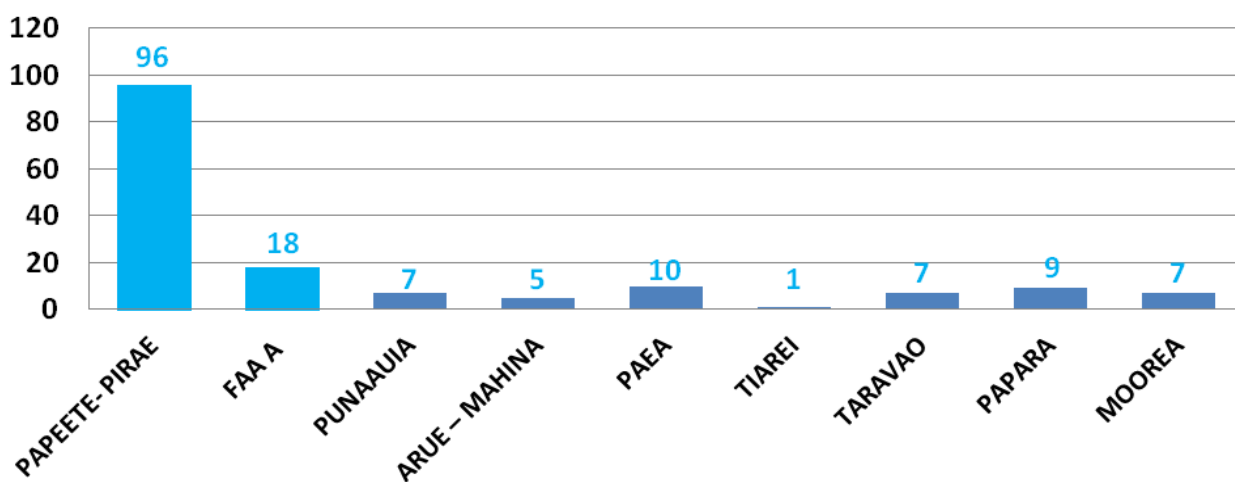


79 % des victimes en deux roues sont des hommes et les tranches d'âges les plus touchées sont les plus de 25 ans (62,5 %) et les moins de 25 ans (37,5 %)

Catégories d'âge des victimes en deux roues

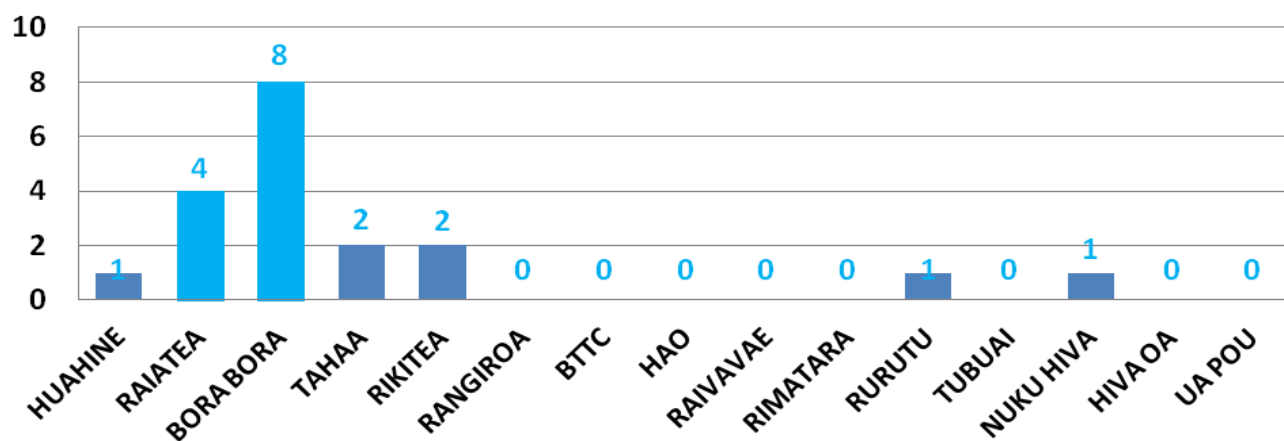


IDV - Nombre d'accidents de deux roues par commune



Les communes de Papeete-Pirae et FAA'A ont une accidentologie importante en matière de deux roues

Archipels - Nombre d'accidents de deux roues par île-atoll



Bora-Bora et Raiatea sont les îles les plus touchées en matière d'accidentologie de deux roues